

PARTNERS

Project Coordinator: IAL TOSCANA

Via Ponte di Mezzo n. 56, 50127 Firenze - Italy
Tel. 39/055-3215240
Fax. 39/055-3249063
Serena Giovannoni
serena.giovannoni@gmail.com

Unione Sindacale Regionale - CISL

Via Benedetto Dei 2/a, 50127 Firenze - Italy
Tel. +39-055-43921
Fax. +39-055-419421
Patrizia Pellegatti
p.pellegatti@cisl.it

Federazione Italiana Trasporti - CISL

Via Cittadella 58/R, Firenze - Italy
Tel. +39-055-334011
Fax. +39-055-334017
D'Angelo Giuseppe
fit_ferrovieri_firenze@cisl.it

University "Politehnica" of Timisoara

Bul. Vasile Parvan 2 - Timisoara - 300223 Romania
Tel. +40-256-403300
Fax. +40-256-403300
Radu Vasiliu
radu.vasiliu@cm.upt.ro

Berufsförderungsinstitut Steiermark

Mariengasse 24, 8020 Graz - Austria
Tel. +43/316/7270/761
Fax. +43/316/7270/753
Michael Schwaiger
michael.schwaiger@bfi-stmk.at

OFA Kft

Bokor u. 15-19, H-1036 Budapest - Hungary
Tel. +36-1-2502351
Fax. +36-1-2502348
Papp Zsuzsa
zfzofakht@axelero.hu

Macedonian Institute of Employment (MAKINE)

Aisopou 24 54627, Thessaloniki - Greece
Tel. +30-2310-556349
Fax +30-2310-556350
makine@otenet.gr

M2A Technologies

46 rue Luis Barthou, F26 000 Valence - France
Tel. +33-475-821231
Fax. +33-475-821232
Andrée Vermot
andre.migeon@M2Atechnologies.com



LEONARDO DA VINCI PROGRAMME
2000-2006

METOIM

“MEasure TO IMprove: how European Labor Union associations and firms can better improve through self-evaluation”

The project

The METOIM project starting from a survey on transversal skills at european level, aimed at creating a user-friendly tool, so-called METOIM TOOL, able to self - evaluate workers' transversal skills.

The present pilot project, financed through the EU Leonardo da Vinci Programme on vocational training, takes advantage from the co-operation and active contribution of partners stakeholders settled in their own regional contexts at private and public level.

Hence, the Metoim tool, in strict harness with the project transnational partnership, is the result of the synergy between the corporate world of big and small transport companies and their trade unions, in sharing a common purpose and methodology in favour of workers.



This project has been funded with support from the European Commission. This communication reflects the views only of the author, and the Commission cannot be held responsible for any use which may be made of the information contained therein.

Our Products:

A SELF-EVALUATING TOOL AVAILABLE AT WWW.METOIM.ORG AND IN CD-ROM UPON REQUEST TO YOUR COUNTRY PARTNER CONTACTS

Aims

- Evaluate and self-evaluate the transversal skills possessed by workers;
- Allow workers to become aware of their transversal skills;
- Give workers a reliable tool to weight the gap between their transversal skills profile and the one outlined by their companies to carry out their job;
- Give companies a reliable tool to learn more about their workers transversal skills, as means to enhance their working performances, both on a statistical and analytical level;
- Allow both workers and their companies to plan individually or according to their employment contracts "tailor made" life long vocational training activities;
- Create a database of information which can help workers to look for information and opportunities of financement in the vocational training and on-line training initiatives;
- Promote conertation among public and private stakeholders so as to reach common agreements on



Who can use it?

METOIM TOOL is addressed to and may be used by:

- Male/female workers that in their working contests operate as:
 - Front-desk officer – inside private/public urban/ extra-urban transport companies, including railways companies, who directly care for customers, in information desks or customer services, giving information, selling tickets, assisting customers with problems, operating on board (trains).
 - Professional driver– inside private/public urban/ extra-urban transport who care for driving and for all additional tasks connected to their jobs such as security, passengers first aid, cash payments, care of the means of transport.
- Trade unionists, managers, human resources and/or training executives, public officials who operate in the transport field, with a particular stress on women representatives, and care for workers.

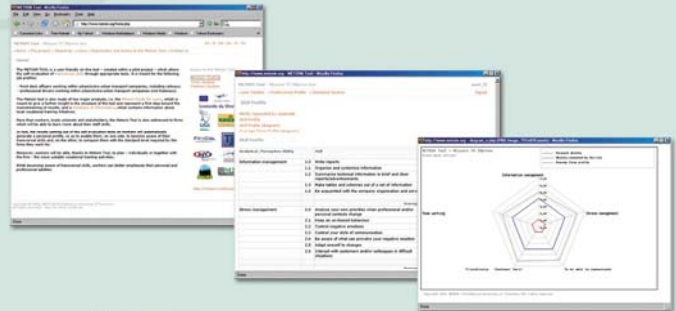


A USERS GUIDE AVAILABLE ON THE PROJECT WEBSITE:

[HTTP://METOIM.CISLTOSCANA.IT](http://METOIM.CISLTOSCANA.IT)

OR UPON REGISTRATION, IN USER SECTION AT WWW.METOIM.ORG

The *Metoim Guide for Users* represents one of the principal output of the Metoim project together with the self-evaluating tool, as it conveys all contributions to the themes and topic disseminated throughout the project development.



It is made of **3 main sections** :

- synthesis of objectives, contents and products developed throughout the Metoim project;
- technical guide for users of the Metoim tool, especially addressed to trade unionists, managers,
- human resources and/or training executives, public officials , so called "Mediators", as they are called on promoting the use of the Metoim tool by workers;
- thematic survey on social and Transversal skills.



Besides, the Guide for Users can be considered a valid instrument of "Concertation" both inside companies and towards the political-decisional spheres, as it stress the importance of transversal skills, as able to emphasize one's job performances during his/her whole working life.

PARTENAIRES

Coordinateur du projet: IAL TOSCANA

Via Ponte di Mezzo n. 56, 50127 Firenze - Italie
Tel. 39/055-3215240
Fax. 39/055-3249063
Serena Giovannoni
Giovannoni.ialtoscana@cisl.it

Union Syndicale Régionale - CISL

Via Benedetto Dei 2/a, 50127 Firenze - Italie
Tel. +39-055 43921
Fax. +39-055 419421
Patrizia Pellegatti
p.pellegatti@cisl.it

Fédération Italienne de transport - CISL

Via Cittadella 58/R, Firenze - Italie
Tel. +39-055-334011
Fax. +39-055-334017
D'Angelo Giuseppe
fit_ferrovieri_firenze@cisl.it

Université Polytechnique de Timisoara

Bul. Vasile Parvan 2 - Timisoara - 300223 Roumanie
Tel. +40-256-403300
Fax. +40-256-403300
Radu Vasiliu
radu.vasiliu@cm.upt.ro

Institut d'avancement de Steiermark (BFI)

Mariengasse 24, 8020 Graz - Autriche
Tel. +43/316/7270/761
Fax. +43/316/7270/753
Michael Schwaiger
michael.schwaiger@bfi-stmk.at

OFA Kft

Bokor u. 15-19, H-1036 Budapest - Hungary
Tel. +36-1-2502351
Fax. +36-1-2502348
Csilla Ladányi-Turóczy
ladanyi.csilla@ofakht.hu

Institut de l'emploi en Macédoine (MAKINE)

Aisopou 24 54627, Thessaloniki - Grèce
Tel. +30-2310-556349
Fax +30-2310-556350
makine@otenet.gr

M2A Technologies

46 rue Luis Barthou, F26 000 Valence - France
Tel. +33-475-821231
Fax. +33-475-821232
Andrée Vermot
andre.migeon@M2Atechnologies.com



PROGRAMME LEONARDO DA VINCI 2000-2006

METOIM

“MEasure TO IMprove: comment les associations européennes et les sociétés de syndicat peuvent s'améliorer par l'auto-évaluation”

Le projet

Le projet METOIM a vu le jour à partir d'un aperçu sur des qualités transversales au niveau européen, destiné à créer un outil facile à utiliser, l'OUTIL METOIM, capable d'évaluer les qualités transversales des ouvriers.

Le projet-pilote actuel, financé par le programme Leonardo da Vinci sur la formation professionnelle, profite de la coopération et de la contribution active des partenaires dans leur propre contexte régional au niveau privé et public.

Par conséquent, l'outil Metoim est le résultat de la synergie entre le monde de corporation de grandes et petites sociétés de transport et de leurs syndicats, en partageant un but et une méthodologie commune en faveur des employés.



Ce projet a été créé avec l'appui de la commission européenne. Cette communication traduit seulement un point de vue de l'auteur, et la commission ne peut en aucun cas être jugée responsable du contenu de l'information de ce document.

Le produit:

UN OUTIL D'AUTO-EVALUATION EST DISPONIBLE SUR LE SITE WWW.METOIM.ORG AINSI QUE SUR UN CR ROM DISPONIBLE CHEZ LE PARTENAIRE ASSOCIÉ A VOTRE PAYS.

Les objectifs de l'outil:

- Evaluer et auto-évaluer les compétences transversales propres aux ouvriers;
- Permettre aux ouvriers de se rendre compte de leurs compétences transversales ;
- Donner à des ouvriers un outil fiable pour comparer leur profil de qualifications transversales à celui décrit par leurs compagnies afin de mener à bien leur travail;
- Donner à des compagnies un outil fiable afin de mieux connaître les qualités transversales de leurs employés,
- Permettre aux ouvriers ainsi qu'à leurs sociétés de mieux se préparer aux activités de formation professionnelle sur le terrain;
- Créer une base de données d'information qui peut aider les employés à rechercher des informations sur les occasions de financement dans la formation professionnelle;
- Conclure des accords communs sur la carrière d'employés.



A qui est-il destiné?

L'OUTIL METOIM est adressé et peut être utilisé par:

- Hommes/femmes dont le travail consiste à être:
 - Dirigeant de bureau à l'intérieur de compagnies urbaines de transport, privées ou publiques (y compris les sociétés des chemins de fer) qui s'occupent directement des clients, dans les accueils ou les services à la clientèle, fournissant l'information, vendant des billets, aidant les clients, fonctionnant à bord (trains).
 - Professionnel de transport urbain (privé ou public) qui s'inquiètent de la conduite et de toutes les tâches additionnelles reliées à leurs travaux tels que la sécurité, passagers de premiers secours, paiements en espèces, soin du moyen de transport.
 - Directeurs de ressources humaines et/ou cadres de formation, fonctionnaires publics qui opèrent dans le domaine de transport, avec un effort particulier sur des représentants de femmes et le soin pour des employés.



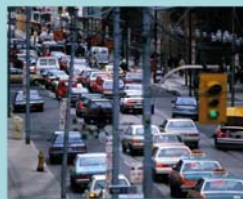
UN GUIDE D'UTILISATION EST DISPONIBLE SUR LE SITER WEB: [HTTP://METOIM.CISLTOSCANA.IT](http://METOIM.CISLTOSCANA.IT) OU LEUR DE L'ENREGISTREMENT, DANS LA SECTION UTILISATEUR DU SITE: WWW.METOIM.ORG

Le guide Metoim donne toutes les contributions aux thèmes et à la matière disséminés dans tout le développement du projet METOIM.



Il est fait de 3 sections principales:

- synthèse des objectives, produits développés dans tout le projet Metoim;
- guide technique pour des utilisateurs de l'outil Metoim, particulièrement adressés aux syndicalistes, directeurs, ressources humaines et/ou cadres de formation, fonctionnaires publics, prétendus « médiateurs », favorisant l'utilisation de l'outil Metoim par des employés;
- sondage thématique sur les qualités sociales et transversales.



En outre, le guide peut être considéré pour des utilisateurs comme un instrument essentiel. Pour les sociétés ou encore les groupes politique-décisionnelles, ils reconnaîtront l'effort porté sur les qualités transversales, permettant ainsi de souligner des rendements au travail.